

# FICHA TÉCNICA TDA

One Flow™+ / Libre de Sal



Una tecnología de tratamiento de agua física, económica y respetuosa con el medio ambiente que protege las tuberías, prolonga la vida útil de los electrodomésticos y proporciona agua filtrada de gran sabor.

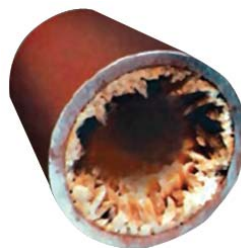
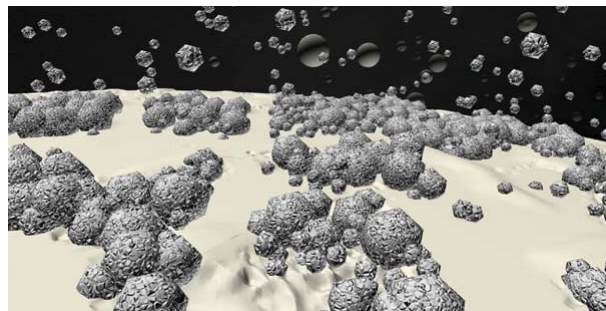
## CARACTERÍSTICAS Y VENTAJAS:

- Alta tecnología de prevención de incrustación
- Ahorros económicos considerables en agua y sal comparados con los gastos en mantenimiento de un suavizador
- Amigable con el medio ambiente
- Reduce el sabor y olor a cloro
- Prácticamente sin mantenimiento
- Fácil instalación

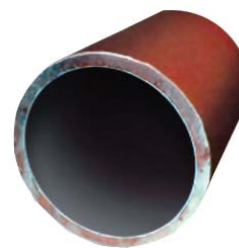
## CRISTALIZACIÓN ASISTIDA POR PLANTILLA: TECNOLOGÍA TAC

Utilizando la tecnología de cristalización asistida por plantilla (TAC), el cartucho OneFlow + Scale convierte los minerales “duros” en partículas inofensivas e inactivas de “incrustación” blanda que permanecen suspendidas libremente en el agua y fluyen a través del sistema en lugar de pegarse a las tuberías. La tecnología de TAC no agrega ni elimina nada del agua, permitiendo que los minerales útiles tales como calcio, potasio, y magnesio permanezcan.

One Flow™+



Antes



Después



TRATAMIENTO DE AGUA



# FICHA TÉCNICA TDA

One Flow™+ / Libre de Sal



## One Flow™+

### ESPECIFICACIONES:

CODIGO	No. Parte	Descripción
7100638	OFPSYS	Sistema One Flow+
Cartuchos de remplazo		
7100639	OFPRFC	Cartucho de carbón block
7100640	OFPSP	Cartucho anti-sarro
7100641	OFPCOM	Combo Pack
Partes de repuesto		
7300759	OFPHSG	Porta cartucho y cabezal
7300760	OFPA	Clavija de bloqueo conexión Ent. y Sal.
7300761	OFPA	Adaptadores ent/sal NPT de 1"
7300762	OFPOC	Conector de salida
7300763	OFPTOOL	Herramienta multifuncional
7300764	OFPMB	Bracket

Parámetros de operación	
Flujo Máximo	10 GPM
Rango de temperatura	4.4°C - 38°C
Presión de operación	10-90 psi-instalar una válvula reguladora de presión cuando se excede 70 psi
Condiciones de uso	Para uso en interiores - se requiere protección cuando se instala al aire libre
Dimensiones	10" x 10" x 18"
Peso	15 lbs
Reducción de contaminantes	Sabor, olor, cloro, incrustación y sedimentos entre otros químicos
Condiciones de uso	
pH	6.5-8.5
Dureza Máxima	75 granos
Cloro	< 3 ppm
Hierro	< 0.3 mg/L
Manganeso	< 0.05 mg/L
Cobre	< 1.3 mg/L
Aceite y Fosfatos	0
Sulfuro de hidrógeno	0



**TRATAMIENTO DE AGUA**

